

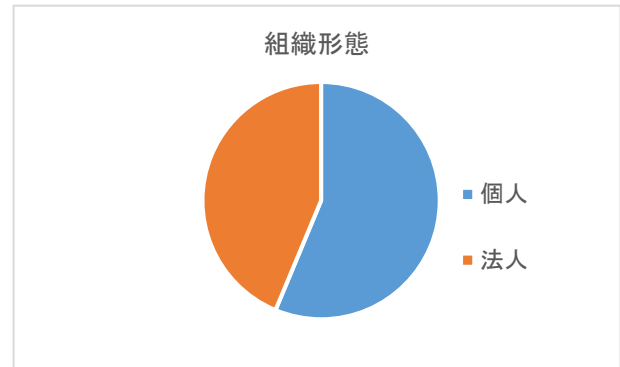
## 経営実態アンケート調査(集計)

回収枚数 183枚

問1. 事業所の概要についてご記入ください。

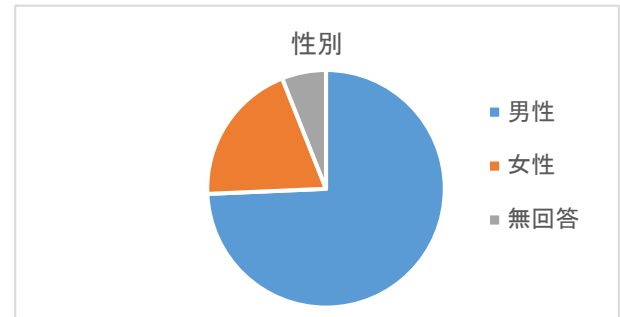
### ①組織形態

1.	103	56.3%	個人
2.	80	43.7%	法人
<hr/>			
	183	100.0%	



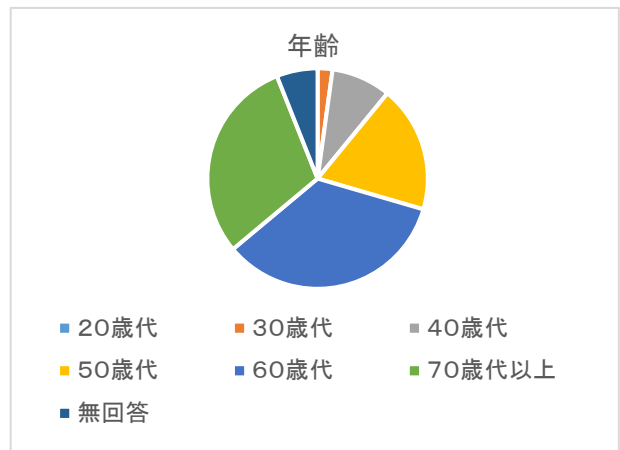
### ②性別

1.	136	74.3%	男性
2.	36	19.7%	女性
無回答	11	6.0%	無回答
<hr/>			
	183	100.0%	



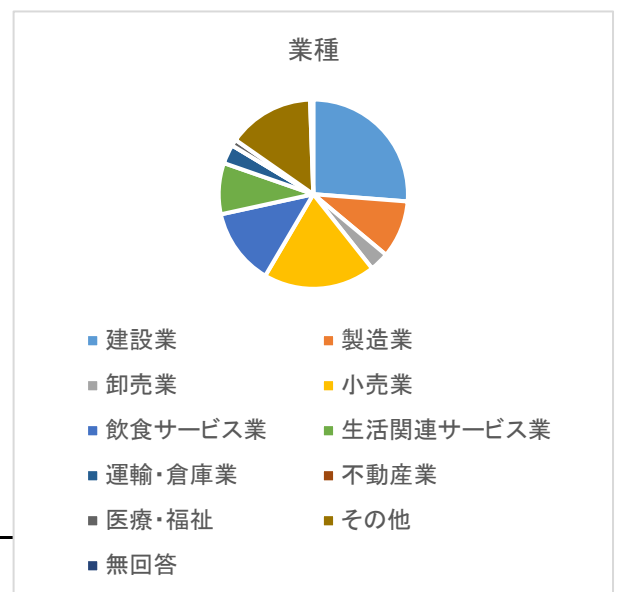
### ③年齢

1.	0	0.0%	20歳代
2.	4	2.2%	30歳代
3.	16	8.7%	40歳代
4.	34	18.6%	50歳代
5.	63	34.4%	60歳代
6.	55	30.1%	70歳代以上
無回答	11	6.0%	無回答
<hr/>			
	183	100.0%	



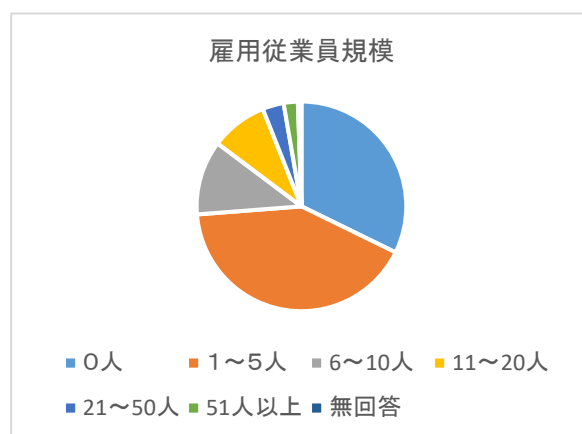
### ④業種

1.	48	26.2%	建設業
2.	18	9.8%	製造業
3.	6	3.3%	卸売業
4.	35	19.1%	小売業
5.	24	13.1%	飲食サービス業
6.	16	8.7%	生活関連サービス業
7.	6	3.3%	運輸・倉庫業
8.	0	0.0%	不動産業
9.	2	1.1%	医療・福祉
10.	27	14.8%	その他
無回答	1	0.5%	無回答
<hr/>			
	183	100.0%	



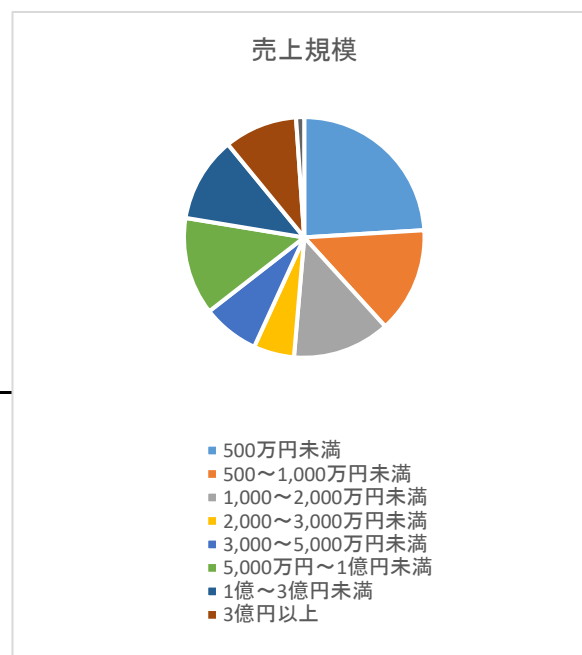
⑤雇用従業員規模

1.	59	32.2%	0人
2.	76	41.5%	1～5人
3.	21	11.5%	6～10人
4.	16	8.7%	11～20人
5.	6	3.3%	21～50人
6.	4	2.2%	51人以上
無回答	1	0.5%	無回答
		183	100.0%



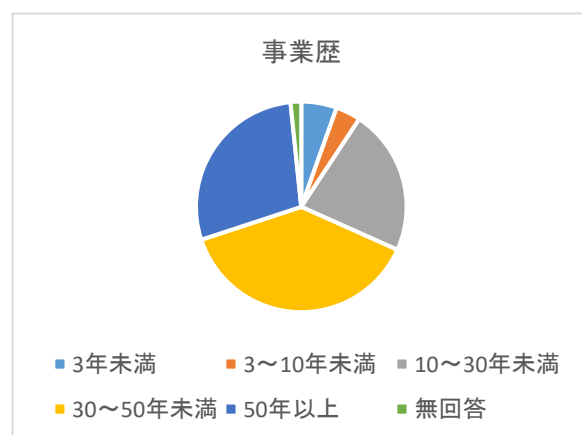
⑥売上規模

1.	44	24.0%	500万円未満
2.	26	14.2%	500～1,000万円未満
3.	24	13.1%	1,000～2,000万円未満
4.	10	5.5%	2,000～3,000万円未満
5.	14	7.7%	3,000～5,000万円未満
6.	24	13.1%	5,000万円～1億円未満
7.	21	11.5%	1億～3億円未満
8.	18	9.8%	3億円以上
無回答	2	1.1%	無回答
		183	100.0%



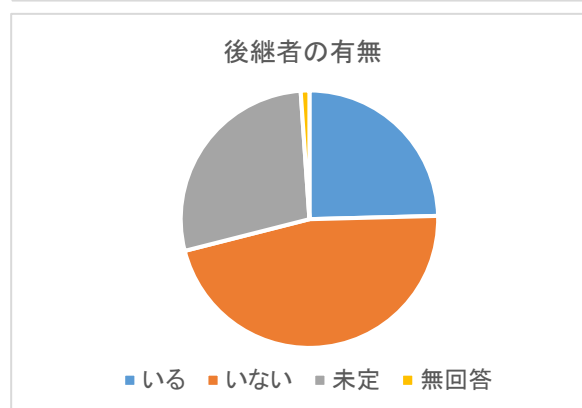
⑦事業歴

1.	10	5.5%	3年未満
2.	7	3.8%	3～10年未満
3.	41	22.4%	10～30年未満
4.	70	38.3%	30～50年未満
5.	52	28.4%	50年以上
無回答	3	1.6%	無回答
		183	100.0%



⑧後継者の有無

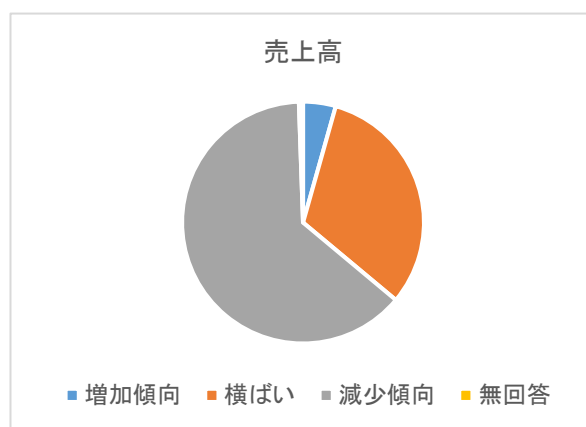
1.	45	24.6%	いる
2.	85	46.4%	いない
3.	51	27.9%	未定
無回答	2	1.1%	無回答
		183	100.0%



問2. 経営状況についてご記入ください。

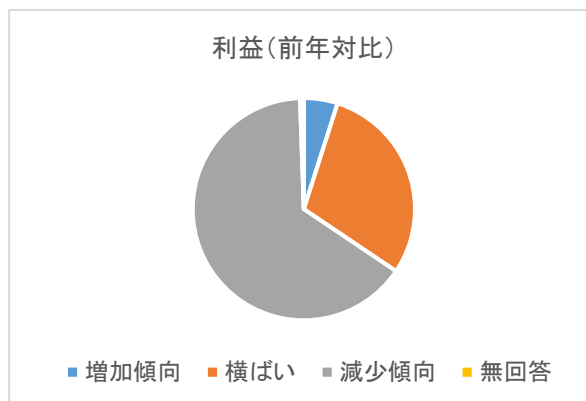
①売上高

1.	8	4.4%	増加傾向
2.	58	31.7%	横ばい
3.	116	63.4%	減少傾向
無回答	1	0.5%	無回答
	183	100.0%	



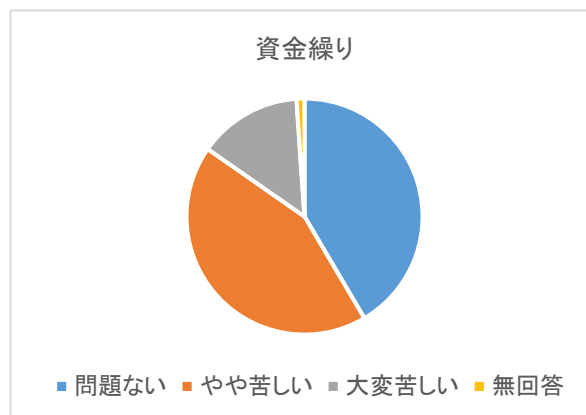
②利益(前年対比)

1.	9	4.9%	増加傾向
2.	54	29.5%	横ばい
3.	119	65.0%	減少傾向
無回答	1	0.5%	無回答
	183	100.0%	



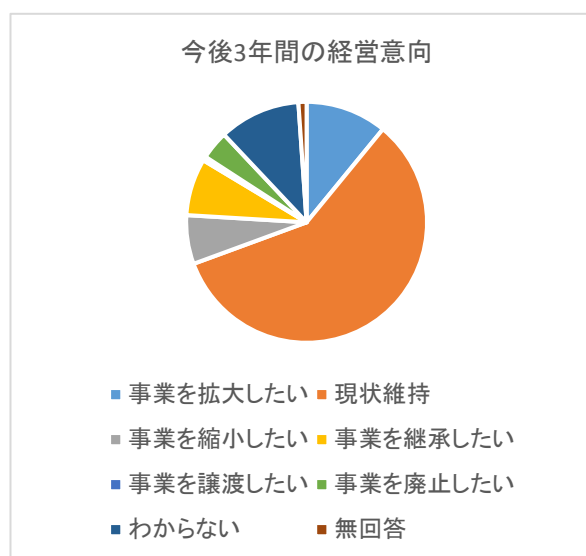
③資金繰り

1.	76	41.5%	問題ない
2.	79	43.2%	やや苦しい
3.	26	14.2%	大変苦しい
無回答	2	1.1%	無回答
	183	100.0%	



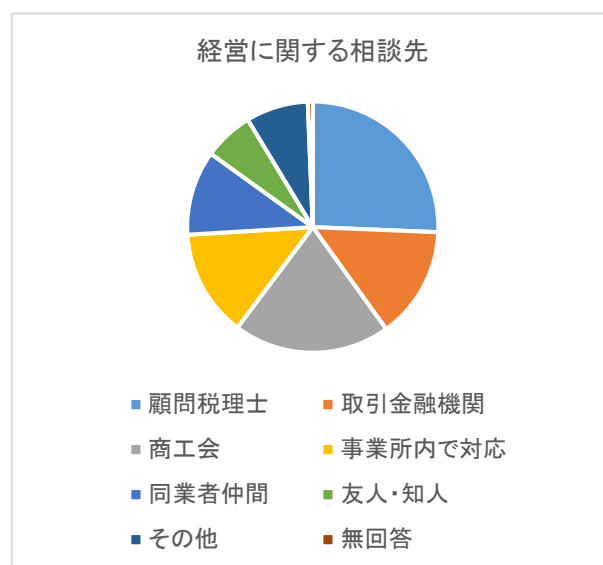
問3. 今後3年間の経営意向についてご記入ください。

1.	20	10.9%	事業を拡大したい
2.	107	58.5%	現状維持
3.	12	6.6%	事業を縮小したい
4.	14	7.7%	事業を継承したい
5.	1	0.5%	事業を譲渡したい
6.	7	3.8%	事業を廃止したい
7.	20	10.9%	わからない
無回答	2	1.1%	無回答
	183	100.0%	



問4. 経営に関する相談先は誰(どこ)ですか。(3つ以内)

1.	80	25.6%	顧問税理士
2.	45	14.4%	取引金融機関
3.	63	20.2%	商工会
4.	43	13.8%	事業所内で対応
5.	34	10.9%	同業者仲間
6.	20	6.4%	友人・知人
7.	25	8.0%	その他
無回答	2	0.6%	無回答
		312	100.0%



問5. 現在直面している経営課題は何ですか。(複数回答可)

1.	41	8.0%	事業承継(経営の承継、資産の承継)
2.	37	7.2%	後継者に関すること
3.	29	5.6%	経営管理・現場管理を担う人材に関すること
4.	50	9.7%	従業員の確保
5.	24	4.7%	従業員教育
6.	3	0.6%	人事評価
7.	5	1.0%	就業規則等会社の規程に関すること
8.	25	4.9%	設備投資に関すること
9.	35	6.8%	資金繰り(金融機関借入及び返済に関すること)
10.	25	4.9%	ITへの対応に関すること(パソコン等の導入、ホームページ、SNS等)
11.	10	1.9%	経営戦略策定に関わること
12.	17	3.3%	新規事業開発・経営革新に関すること
13.	5	1.0%	経営改善計画策定に関わること
14.	4	0.8%	事業計画策定に関すること
15.	14	2.7%	財務改善に関すること
16.	27	5.2%	原価改善・コスト削減
17.	11	2.1%	仕入先開拓
18.	38	7.4%	営業力強化、新規開拓・販路開拓
19.	6	1.2%	営業管理体制
20.	12	2.3%	広告宣伝、マーケティング戦略に関すること
21.	15	2.9%	新製品、新サービス等の開発
22.	19	3.7%	既存の製品、サービスの高付加価値化
23.	16	3.1%	技術開発・技術力向上
24.	20	3.9%	現場ノウハウの底上げ・レベルアップ
25.	2	0.4%	知的財産戦略
26.	1	0.2%	環境エネルギーへの対応
27.	4	0.8%	事業継続計画(BCP)の策定
28.	20	3.9%	その他
		515	100.0%

●問5(その他意見の内容)

現状維持  
 顧客の減少  
 建物の老朽化  
 売上の減少  
 原料の調達  
 加盟店への訪問  
 保健所の決まり事が厳しいところ  
 高齢のため動ける間は商売を続けたい、街の賑わいのため  
 後継者もいないため今後3年間は現状維持  
 廃業での期日は決まっていないが、製造機械の処分を進めている  
 特になし

問6. 経営課題を踏まえ、商工会に望む支援はありますか。(複数回答可)

1.	30	8.4%	事業承継(経営の承継、資産の承継)に関する相談、アドバイス
2.	10	2.8%	後継者教育
3.	13	3.6%	経営管理・現場管理
4.	24	6.7%	従業員の確保策の相談、アドバイス
5.	12	3.3%	従業員教育のアドバイス又は教育の依頼
6.	3	0.8%	従業員の評価制度構築(人事評価制度)
7.	8	2.2%	就業規則の整備アドバイス、策定指導
8.	11	3.1%	設備投資計画策定支援
9.	49	13.6%	補助金等各種補助金の紹介、申請書作成指導
10.	14	3.9%	資金繰り改善計画指導、資金繰り表作成指導
11.	16	4.5%	ホームページ作成指導
12.	9	2.5%	SNSへの対応指導
13.	5	1.4%	ソフトウェア、情報システム導入指導
14.	22	6.1%	パソコン活用による事務効率化指導
15.	6	1.7%	経営戦略策定指導
16.	12	3.3%	新規事業・経営革新への取組アドバイス、支援
17.	3	0.8%	事業計画作成指導
18.	10	2.8%	財務改善アドバイス
19.	3	0.8%	原価管理の仕組み導入支援、原価改善アドバイス
20.	37	10.3%	営業力強化アドバイス
21.	15	4.2%	新規開拓・販路開拓アドバイス
22.	8	2.2%	チラシ作成支援
23.	5	1.4%	展示商談会出展支援
24.	8	2.2%	新製品、新サービス開発支援
25.	0	0.0%	特許、商標等知的財産に関わるアドバイス、支援
26.	3	0.8%	製造現場、販売現場等 現場改善・活性化、生産性向上アドバイス
27.	5	1.4%	事業継続計画(BCP)の策定
28.	18	5.0%	その他
	359	100.0%	

●問6(その他意見の内容)

現状維持  
 受注の減少  
 町外、県外のイベントで能登町から出店できるイベントの紹介  
 特になし