

景気動向調査票(集計)

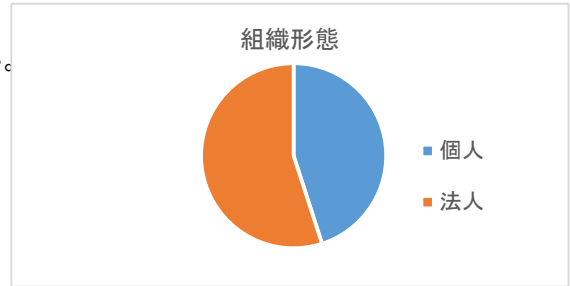
能登町商工会(令和4年7月)

回収枚数 151枚

問1. 事業所及び事業主(代表者)の概要についてご記入ください。

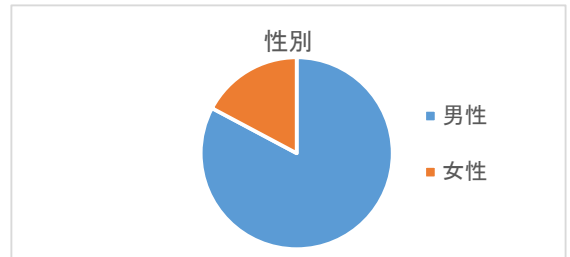
①組織形態

1.	68	45.0%	個人
2.	83	55.0%	法人
	151	100.0%	



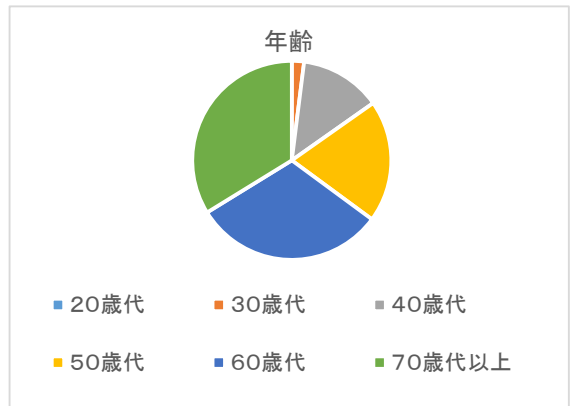
②性別

1.	125	82.8%	男性
2.	26	17.2%	女性
	151	100.0%	



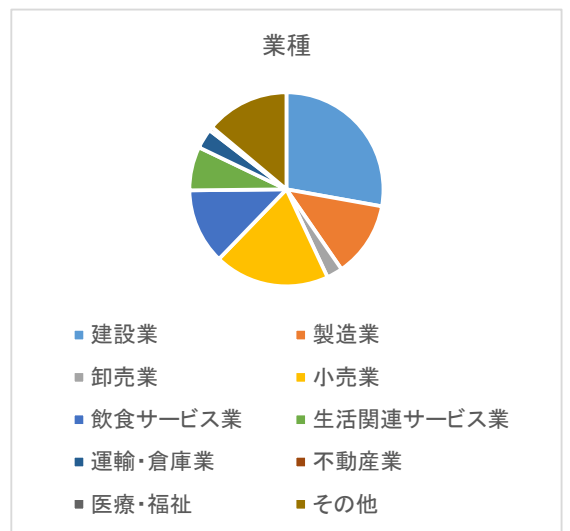
③年齢

1.	0	0.0%	20歳代
2.	3	2.0%	30歳代
3.	20	13.2%	40歳代
4.	30	19.9%	50歳代
5.	47	31.1%	60歳代
6.	51	33.8%	70歳代以上
	151	100.0%	



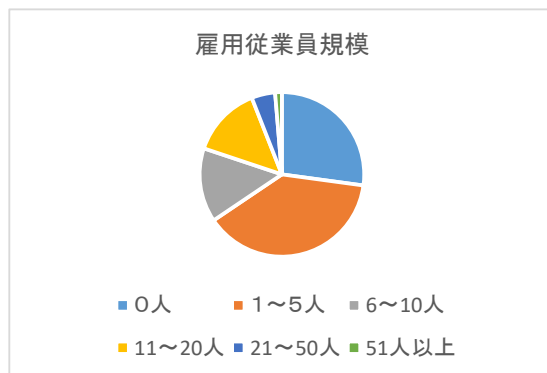
④業種

1.	42	27.8%	建設業
2.	19	12.6%	製造業
3.	4	2.6%	卸売業
4.	29	19.2%	小売業
5.	19	12.6%	飲食サービス業
6.	11	7.3%	生活関連サービス業
7.	5	3.3%	運輸・倉庫業
8.	1	0.7%	不動産業
9.	0	0.0%	医療・福祉
10.	21	13.9%	その他
	151	100.0%	



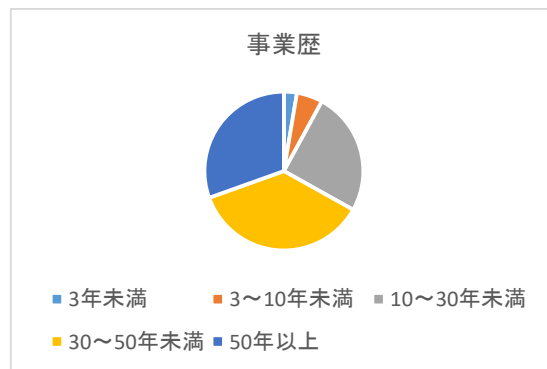
⑤雇用従業員規模

1.	41	27.2%	0人
2.	58	38.4%	1～5人
3.	22	14.6%	6～10人
4.	21	13.9%	11～20人
5.	7	4.6%	21～50人
6.	2	1.3%	51人以上
	151	100.0%	



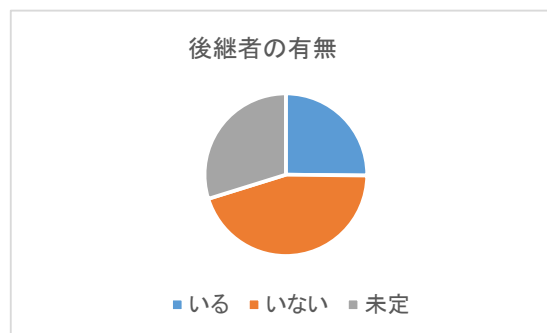
⑥事業歴

1.	4	2.6%	3年未満
2.	8	5.3%	3～10年未満
3.	38	25.2%	10～30年未満
4.	55	36.4%	30～50年未満
5.	46	30.5%	50年以上
	151	100.0%	



⑦後継者の有無

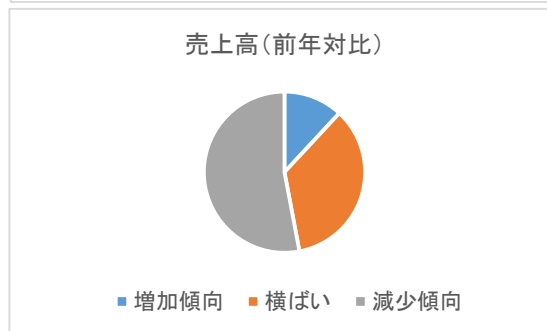
1.	38	25.2%	いる
2.	68	45.0%	いない
3.	45	29.8%	未定
	151	100.0%	



問2. 経営状況についてご記入ください。

①売上高(前年対比)

1.	18	11.9%	増加傾向
2.	53	35.1%	横ばい
3.	80	53.0%	減少傾向
	151	100.0%	



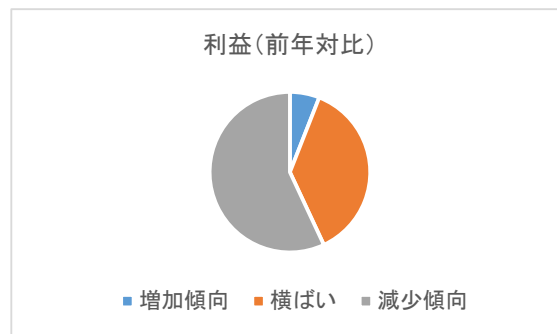
②売上規模

1.	26	17.2%	500万円未満
2.	24	15.9%	500～1,000万円未満
3.	17	11.3%	1,000～2,000万円未満
4.	9	6.0%	2,000～3,000万円未満
5.	18	11.9%	3,000～5,000万円未満
6.	20	13.2%	5,000万円～1億円未満
7.	24	15.9%	1億～3億円未満
8.	13	8.6%	3億円以上
	151	100.0%	



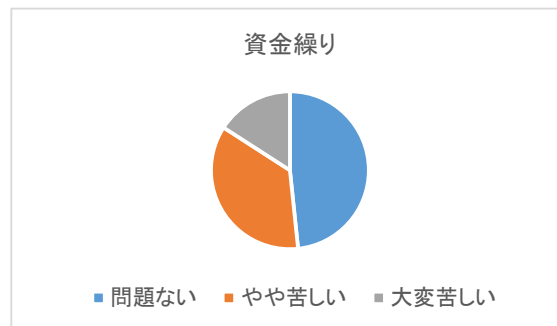
③利益(前年対比)

1.	9	6.0%	増加傾向
2.	56	37.1%	横ばい
3.	86	57.0%	減少傾向
	151	100.0%	



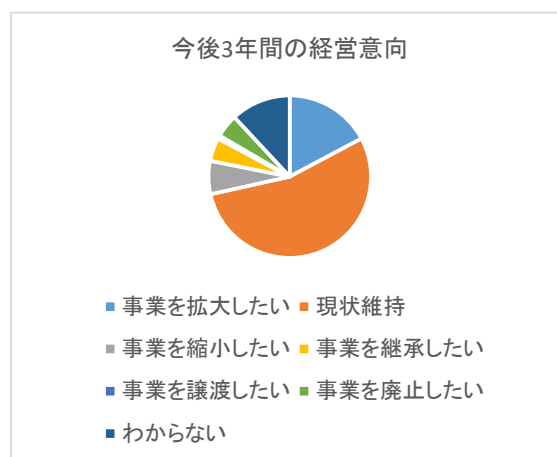
④資金繰り

1.	73	48.3%	問題ない
2.	54	35.8%	やや苦しい
3.	24	15.9%	大変苦しい
	151	100.0%	



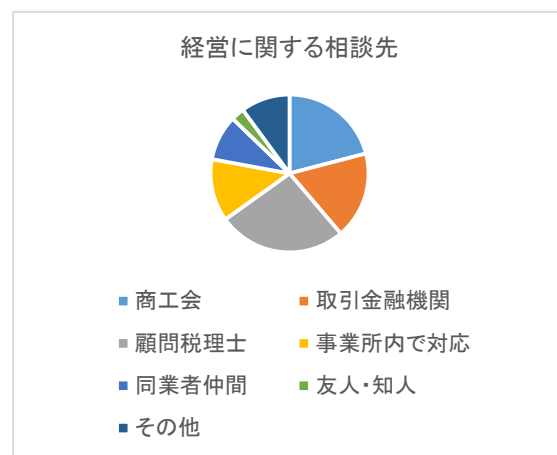
問3. 今後3年間の経営意向についてご記入ください。

1.	26	17.2%	事業を拡大したい
2.	82	54.3%	現状維持
3.	10	6.6%	事業を縮小したい
4.	7	4.6%	事業を継承したい
5.	1	0.7%	事業を譲渡したい
6.	7	4.6%	事業を廃止したい
7.	18	11.9%	わからない
	151	100.0%	



問4. 経営に関する相談先は誰(どこ)ですか。(3つ以内)

1.	54	20.9%	商工会
2.	46	17.8%	取引金融機関
3.	68	26.4%	顧問税理士
4.	33	12.8%	事業所内で対応
5.	24	9.3%	同業者仲間
6.	7	2.7%	友人・知人
7.	26	10.1%	その他
	258	100.0%	



問5. 現在直面している経営課題は何ですか。(複数回答可)

1.	51	12.4%	事業承継(後継者、経営の承継、資産の承継等)
2.	29	7.1%	インボイス制度(適格請求書保存方式)への対応
3.	10	2.4%	キャッシュレス決済への対応
4.	54	13.2%	従業員の確保
5.	33	8.0%	従業員の教育
6.	6	1.5%	人事評価
7.	6	1.5%	就業規則等会社の規程等
8.	27	6.6%	設備投資
9.	35	8.5%	資金繰り(金融機関借入及び返済)
10.	25	6.1%	ITへの対応(パソコン等情報機器の導入、ホームページ、SNS等)
11.	27	6.6%	営業力強化(新規販路開拓、広告宣伝、マーケティング戦略)
12.	10	2.4%	仕入先の開拓
13.	13	3.2%	事業計画の策定(補助金の活用等)
14.	14	3.4%	経営改善計画の策定
15.	26	6.3%	財務改善(原価改善・コスト削減等)
16.	20	4.9%	新製品、新サービス等の開発
17.	11	2.7%	既存の製品・サービスの高付加価値化
18.	5	1.2%	HACCPに沿った衛生管理
19.	0	0.0%	知的財産戦略
20.	3	0.7%	事業継続計画(BCP)の策定
21.	5	1.2%	その他
410		100.0%	

●問5(その他意見の内容)

- ・人口減少、社会情勢変化、取引先の疲弊、自分の体力の衰え
- ・新規事業の立ち上げ(事業再構築補助金活用)
- ・仕事はあるが事業に区切りをつけたい(廃業の検討)
- ・電子帳簿保存制度
- ・原油価格高騰に伴う減価高騰への対応
- ・特になし

●問6(その他意見の内容)

- ・能登町の人口減少によるお客様の減少に対する対策と根本的な対策
- ・ドラッグストアが増え、小さい店はお客様に相手にされていない
- ・老夫婦で飲食店経営。息子に店を継いで欲しいが売上がないため言えない。自分自身でビジョンを持って帰郷して欲しい
- ・事業主の高齢の母が生きているうちは21年続いた家業をやめることもできず、劇的な社会情勢の変化にも追いつけずジレンマを抱えながら細々と営業を続けている。商工会の力を借りながらなんとか営業を継続している
- ・キャッシュレス決済はPayPayのみである。カード決済などその他にも対応できるようにしたいのだが、店舗の改築などから考えねばならず困っている。その他金融緩和対策、物価高対策、為替レートの変動への為替レート介入対策、安定的電力供給に向けた対策
- ・現在の課題はどのように閉業及び整理するのかの1点につきます
- ・先が見えることもなく、これとて不安な事もなく年齢に合った規模の商いでいいかなあーと思っています。進歩も夢もなくすみません
- ・一般社団法人ベンチャー型事業承継と商工会(特に商工会青年部)との連携は非常に大切だと思います
全国の後継ぎとつながって身近な課題解決になります
- ・飲食店ですが、コロナでソーシャルディスタンスのため客席数を減らしているため時間によっては店内に入れず帰られる人が出て売上が下がってしまう。(2年間続いているため早く終息して欲しい)
- ・空き家と1人暮らしの増加により新聞購読が減少し困っている
- ・ホームページの開設(ゲーペの設定)を進めて行きたい